



How-to videos



lutron.com/CLwiring

Install with confidence

Use included diagrams or visit our website for step-by-step instructions.

Find the right LED



lutron.com/LEDfinder

DVCL-153P, DVWCL-153P, SCL-153P, DVSCCL-153P, LECL-153P, CTCL-153P

150 W LED/CFL 600 W* Incand./Halogen

DVCL-253P, DVSCCL-253P

250 W LED/CFL 600 W* Incand./Halogen

Please read before installing

Ganging and Derating

Remove side sections if mounting two or more devices side by side (see chart for new wattage rating).

* Maximum Allowable Inc./Hal. Wattage		
No sides removed	1 side removed	2 sides removed
600 W	500 W	400 W



Important Notes

- CAUTION: Use only with permanently installed fixtures with dimmable screw-in compact fluorescent, dimmable screw-in LED, halogen, or incandescent lamps. To avoid overheating and possible damage to other equipment, do not use to control receptacles, motor-driven appliances, or transformer-supplied appliances.
- Install in accordance with all national and local electrical codes.
- When no "grounding means" exists in wallbox, the National Electrical Code (NEC) allows a control to be installed as a replacement when a plastic faceplate with plastic fasteners is used, or the circuit is protected by a ground fault circuit interrupter (GFCI). Lutron wallplates meet this requirement. Cap or remove green wire before screwing control into wallbox.
- Protect the dimmer from dust and dirt when painting or spackling the wall.
- It is normal for the dimmer to feel warm to the touch during operation.
- Clean the dimmer with a soft damp cloth only. Do not use any chemical cleaners.
- For indoor use only.

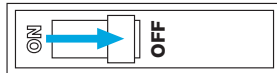
English

INSTALL WITH CONFIDENCE



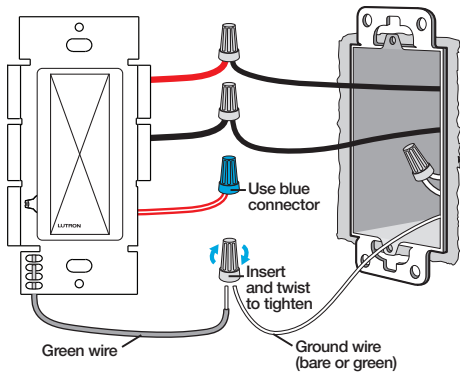
lutron.com/CLwiring

WARNING: SHOCK HAZARD. May result in serious injury or death. Turn off power at circuit breaker or fuse before installing.



Single Pole

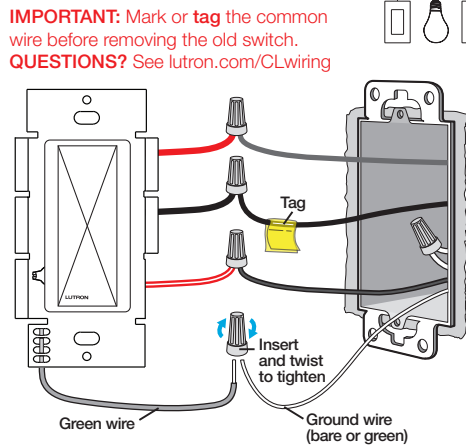
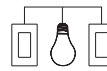
For lights switched from **one** location:



NOTE: Black and solid red wire on the dimmer are interchangeable.

3-Way

For lights switched from **two** locations:

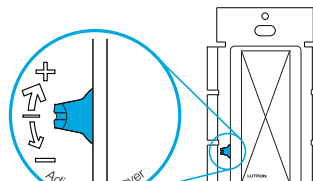


NOTE: Only one dimmer can be used in a 3-way circuit.

AFTER INSTALLATION: Adjust dimming range for LEDs and CFLs

- Turn lights ON and move slider to bottom.
- Adjust lever to improve dimming. NOTE: The Adjustment Lever on your dimmer may be in a different location than shown.
- Turn lights OFF and ON to verify proper operation.

For Troubleshooting, please visit www.lutron.com/support



Vidéos d'instructions

Videos explicativos



lutron.com/CLwiring

Installer en toute confiance

Utilisez les schémas inclus ou consultez notre site Web pour obtenir des instructions étape par étape.

Instale con confianza

Para obtener instrucciones paso a paso utilice los diagramas incluidos o visite nuestro sitio web.

Trouver la bonne DEL

Encuentre el LED adecuado



lutron.com/LEDfinder

DVCL-153P, DVWCL-153P, SCL-153P, DVSCCL-153P, LECL-153P, CTCL-153P

150 W DEL/AFC LED/LFCA 600 W* Incand./Hal.

DVCL-253P, DVSCCL-253P

250 W DEL/AFC LED/LFCA 600 W* Incand./Hal.

Veuillez lire avant l'installation
Leer antes de instalar

Encastrement et déclassement

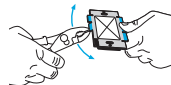
Agrupamiento y reducción de potencia

Retirez les sections latérales en cas de montage de deux appareils ou plus côte-à-côte (voir le tableau pour connaître les nouvelles puissances nominales).

Si monta dos o más dispositivos uno al lado del otro retire las secciones laterales (para la nueva especificación de potencia consulte el gráfico).

* Puissance Inc./Hal. maximale admissible		
* Máxima potencia Inc./Hal. admisible		
Aucun côté retiré Ningún lado retirado	Un côté retiré Un lado retirado	Deux côtés retirés Dos lados retirados
600 W	500 W	400 W

Pliez d'avant en arrière
Doble hacia atrás y hacia adelante



Remarques importantes

Notas importantes

- AVERTISSEMENT : À utiliser seulement pour des luminaires installés de façon permanente avec des lampes fluorescentes compactes, des ampoules DEL, halogènes, ou incandescentes variables vissables. Pour éviter toute surchauffe et d'endommager d'autres équipements, n'utilisez pas ce produit pour commander des prises, des appareils motorisés ou des appareils alimentés par transformateur.
- Effectuez l'installation en conformité avec les codes électriques en vigueur.
- En l'absence de « moyens de mise à la terre » existant dans le boîtier d'encastrement, le National Electrical Code (NEC) autorise l'installation d'une commande en remplacement lorsqu'une façade en plastique avec des fixations en plastique est utilisée ou lorsque le circuit est protégé par un disjoncteur différentiel de fuite à la terre (DDFT). Les plaques murales Lutron répondent à cette exigence. Capuchonnez ou retirez le fil vert avant de visser la commande dans le boîtier d'encastrement.
- Protégez le gradateur afin d'éviter la poussière et la saleté lors de la peinture ou du masticage du mur.
- Il est normal que le gradateur soit chaud au toucher en fonctionnement.
- Ne nettoyez le gradateur qu'avec un chiffon doux et humide. Ne pas utiliser de nettoyeurs chimiques.
- Utilisation à l'intérieur seulement.

- PRECAUCIÓN: Sólo utilizar con artefactos permanentemente instalados, con lámparas de rosca fluorescentes compactas atenuables, LED de rosca atenuables o lámparas halógenas o incandescentes. Para evitar el sobrecalentamiento y posibles daños a otros equipos, no utilizar para controlar receptáculos, artefactos accionados a motor o aparatos provistos de transformador.
- Instale de acuerdo con todas las normativas eléctricas nacionales y locales.
- Quando não existe um "meio de puesta a tierra" en una caja de empotrar, el Código Eléctrico Nacional (NECs) permite instalar un control como reemplazo cuando se utilice una placa frontal de plástico con elementos de fijación de plástico o el circuito esté protegido por un interruptor de circuito contra fallas de tierra (GFCI). Las placas de pared de Lutron satisfacen este requisito. Cubra o retire el cable verde antes de atornillar el control en la caja de empotrar.
- Al pintar o masillar proteja el atenuador contra el polvo y la suciedad.
- Es normal que el atenuador se sienta caliente al tacto durante su operación.
- Sólo limpie el atenuador con un paño suave y húmedo. No utilice ningún limpiador químico.
- Sólo para uso bajo techo.

Français

Español

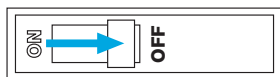
INSTALLER EN TOUTE CONFIANCE INSTALE CON CONFIANZA



lutron.com/CLwiring

AVERTISSEMENT : RISQUE D'ÉLECTROCUTION. Peut causer des blessures graves ou la mort. Coupez l'alimentation au niveau du disjoncteur ou du fusible avant l'installation.

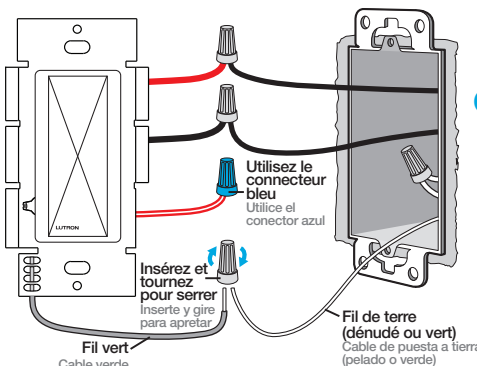
ADVERTENCIA: PELIGRO DE DESCARGA ELÉCTRICA. Podría ocasionar lesiones graves o la muerte. Antes de instalar desconecte la alimentación eléctrica en el disyuntor o el fusible.



Unipolaire

Unipolar

Pour la commutation des lumières depuis **un** emplacement :
Para las luces encendidas desde **una** ubicación:

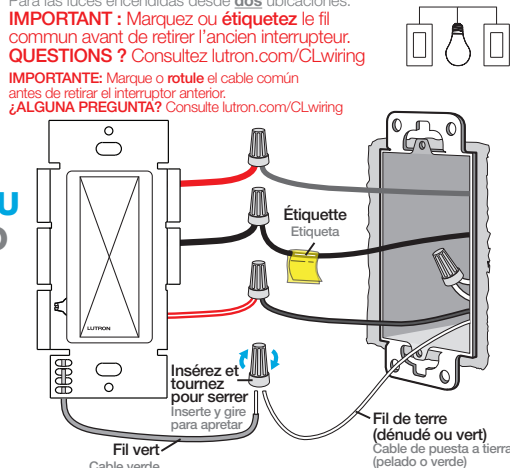
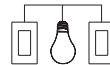


REMARQUE : Les fils noir et rouge uni du gradateur sont interchangeables.
NOTA: Los cables negros y rojos sólidos en el atenuador son intercambiables.

Va-et-vient

3 vías

Pour la commutation des lumières depuis **deux** emplacements :
Para las luces encendidas desde **dos** ubicaciones:



REMARQUE : Un seul gradateur peut être utilisé dans un circuit va-et-vient.
NOTA: Sólo se puede utilizar un atenuador en un circuito de tres vías.

APRÈS L'INSTALLATION : Régler la plage de gradation pour les DEL et les AFC LUEGO DE LA INSTALACIÓN: Ajuste el rango de atenuación de los LED y las LFCA

- ALLUMEZ les lumières et déplacez le curseur vers le bas.
- Ajustez la manette pour améliorer la gradation. REMARQUE : La manette de réglage de votre gradateur peut se trouver à un endroit différent de celui représenté.
- ÉTEIGNEZ et ALLUMEZ les lumières pour vérifier le bon fonctionnement.

Pour le dépannage, veuillez consulter www.lutron.com/support

- ENCIENDA las luces y mueva el control deslizante hacia la parte inferior.
- Ajuste la palanca para mejorar la atenuación. NOTA: La palanca de ajuste de su atenuador puede estar en una ubicación diferente a la que se muestra.
- APAGUE y ENCIENDA las luces para verificar un funcionamiento correcto.

